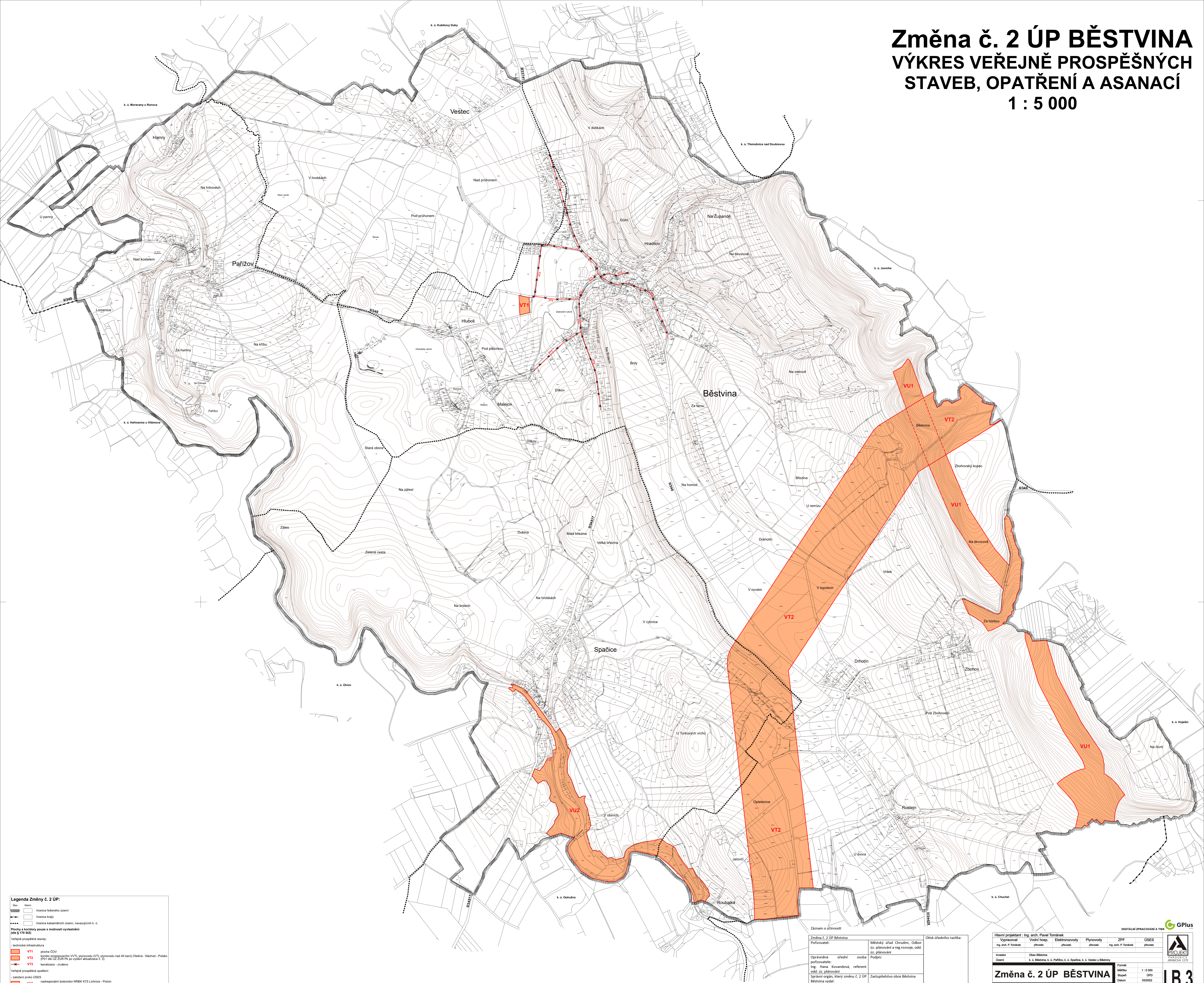


Změna č. 2 ÚP BĚSTVINA

VÝKRES VEŘEJNĚ PROSPĚŠNÝCH STAVEB, OPATŘENÍ A ASANACÍ

1 : 5 000



Legenda Změny č. 2 ÚP:

—	hranice katastrálních území
—	hranice katastrálních území, navazující k. ú.
—	hranice katastrálních území, navazující k. ú.
—	hranice katastrálních území, navazující k. ú.

Plochy a koridory pouze s možností vyústění (dle § 17b ZÚP)

Veřejně prospěšná stavby:

- technická infrastruktura

VT1	plocha ČOV
VT2	koridor veřejně prospěšného VVTI, plynovodu (VT1, plynovodu nad 40 barů) Olešná - Náchod - Polsko (VT1 dle ÚZ ZÚP Pk po vyřízení aktualizace č. 3)
VT3	kanalizace - zrušeno

Veřejně prospěšná opatření:

- zakázání pruhů ÚSES

VU1	nadregionální železniční koridor NSBK KTS Litvínice - Píseň (ÚSES dle ÚZ ZÚP Pk po vyřízení aktualizace č. 3)
VU2	regionální železniční koridor BŘK 1302 Čockovice - Doubrava u Litvovického mlýna (ÚSES dle ÚZ ZÚP Pk po vyřízení aktualizace č. 3)

Záznam o účinnosti

Změna č. 2 ÚP Běstvina	Městský úřad Chrudim, odbor úz. plánování a reg. rozvoje, odd. úz. plánování	Dotisk úředního razítka:
Podpis: _____	Podpis: _____	
Oprávněná úřední osoba pořizovatele: Ing. Hana Kovandová, referent odd. úz. plánování	Zastupitelstvo obce Běstvina	
Správní orgán, který změnu č. 2 ÚP Běstvina vydal:		
Datum nabytí účinnosti změny č. 2 ÚP Běstvina:		

Digitální zpracování a tisk

Hlavní projektant: Ing. arch. Pavel Tománek	ÚSES
Výpočet: Ing. arch. P. Tománek	ÚSES
Vodní hosp. projekt: Ing. arch. P. Tománek	ÚSES
Elektronizovaný projekt: Ing. arch. P. Tománek	ÚSES
Projekt: Ing. arch. P. Tománek	ÚSES

Investor: Obec Běstvina

Území: k. ú. Běstvina, k. ú. Pafizov, k. ú. Spačice, k. ú. Vestec u Bělčiny

Změna č. 2 ÚP BĚSTVINA

VÝKRES VEŘEJNĚ PROSPĚŠNÝCH STAVEB, OPATŘENÍ A ASANACÍ

Formát: A3	1:5 000
Stav: ÚP	ÚP
Datum: 03/2022	19121
Číslo: 19121	

I.B.3